

DER KOSS-SNACKAUTOMAT GESUND UND NACHHALTIG

Team: Valentina Kerschbaum, Mubina Salihovic, Daria Schlegel und Severin Ospelt
Berufe: Kauffrau/Kaufmann
Jahr: 2023/24
Betrieb: Liechtensteinische Landesverwaltung

1. Ziel des Projekts

Unser Ziel ist es, bewusster darauf zu achten, was wir Essen und von wo unser Essen kommt. Ein weiteres Ziel ist es die Gesundheit unserer Mitarbeitenden zu fördern. Dadurch, dass wir lokal einkaufen würden, wird CO2 eingespart und zusätzlich die Gesundheit der Mitarbeitenden gefördert. Auch möchten wir die Verpackungen sinnvoll recyceln z.B. in der Kabelindustrie und somit punkten wir mit unserem KOSS-Automaten in dreifacher Hinsicht.

2. Beschreibung unseres Projekts

Wir wollen alle unsere herkömmlichen Snackautomaten durch gesunde KOSS-Snackautomaten ersetzen:

Vorgehen:

1. Zuerst klärten wir ab, ob wir dieses Projekt umsetzen können.
2. Recherche über geeignete Automaten/Kühlschränke.
3. Erkundung über saisonale Produkte und nachhaltige Lebensmittelhändler.
4. Sensibilisierungsmassnahmen überlegt.



5. Unser Logo:

K = Kerschbaum
O = Ospelt
S = Salihovic
S = Schlegel

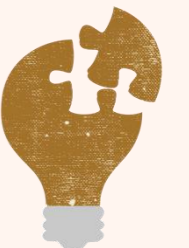
Uns war es wichtig, ein neues, innovatives und in FL einzigartiges Produkt zu lancieren und mit diesem Logo unser gemeinsames Projekt zu kennzeichnen.



3. Das haben wir erreicht



- ✓ Firmen gefunden, mit welchen eine Kooperation möglich wäre.
- ✓ Hersteller kontaktiert, welche Snackautomaten verkaufen und uns dann mit Schreinereien in Verbindung gesetzt um herauszufinden, was eine Holzverkleidung kosten würde.
- ✓ Eine übersichtliche PowerPoint Präsentation erstellt um unser Projekt besser zu veranschaulichen.
- ✓ Ideen erarbeitet, wie wir unsere Mitarbeitenden auf die neuen KOSS-Automaten aufmerksam machen könnten.



4. Spezielle Highlights

Unser USP ist, dass es solche Automaten in Liechtenstein noch gar nicht gibt. Unser Produkt ist eine Marktlücke in FL, da die Menschen immer mehr Wert auf gesunde Ernährung legen und auch alles sehr schnell gehen muss. Dadurch sollte ab sofort jedem Mitarbeitenden gesundes Essen zur Verfügung stehen.

6. Unsere KOSS-Automaten-Vorteile auf einen Blick:



- Gesundheit der Mitarbeitenden steigt
- Viele wertvolle Nährstoffe durch gesunde und frische Ernährung
- Übereinstimmung von Produkt und Preis
- Saisonale Produkte
- Minimierter Food Waste
- Schrank öffnet bei erfolgreicher Zahlung

KURZ: Die beste rund um die Uhr zugängliche "Mensa" Liechtensteins!

200kg CO2 Einsparung pro Jahr und dies Mal 4!!!

(Siehe Seite 2)

= 800kg CO2 Einsparung!!!

7. Zitat eines Mitarbeitenden

„Der innovative KOSS-Automat wäre ein neues Verpflegungskonzept, welches sich für ALLE lohnen würde!“



DER KOSS-SNACKAUTOMAT

SEITE 2

8. Unsere Planung

1. Geplant wäre im neuen Gebäude, dem „DGL“, in jeder Etage einen Automat aufzustellen.
2. Das „DGL“ besteht aus 4 Etagen



9.

C02 Einsparung

- Ein herkömmlicher Automat emittiert plus/minus 400kg CO2 pro Jahr.
- Unsere Alternative der „Gastrohero ECO“ strahlt stattdessen nur 180kg CO2 pro Jahr aus.
- Grob geschätzt wenn man die Anschaffung der Produkte usw. beachtet kann man sagen, dass unsere Alternative 200 kg CO2 pro Jahr ausstrahlt
- $400\text{kg} - 200\text{kg} =$

**200kg CO2 Einsparung/Jahr
und dies Mal 4!!!**

10. Blick in den KOSS-Snackautomaten

Unser A und O:

- Saisonal
- Fleischlos
- Gesund
- Frisch
- „Vo do“



11. Blick in die Zukunft

1. Wir würden die gesamte Installation mit unseren Technikern im Hause organisieren
2. Die Idee wäre ein „Einweihungsevent“ zu organisieren
3. Kundenservice
4. Tiefe Preise
5. Automatische Befüllung von unseren Lieferanten
6. Recycling (Kabelindustrie)
7. KOSS App
8. Wartung und Reinigung wird inhouse organisiert
9. KOSS Portal um alle Informationen zu erhalten
10. Datenschutz
11. Wöchentlich ändernde Menüs

12. Nötige Entwicklungen

1. **KOSS App zusammen mit unserer IT-Abteilung**
So gewähren wir einen direkten Zugang zum KOSS Kühlschrank
2. **Zahlungsoptionen**
Ob Kreditkarte, TWINT, PostFinance, Lunch-Checks oder Prepaidkarten – bei KOSS findet jede*r das passende Zahlungsmittel, ganz einfach im Online-Konto hinterlegbar.
3. **Badge-System**
Für Mitarbeitende ohne Mobile oder digitalen Zugang bieten wir ein unkompliziertes Badge-System an.
4. **Online Konto**
Im Online-Konto haben Mitarbeitende sofort Übersicht über ihre Ausgaben, können Zahlungsmittel anpassen und zum Beispiel Schenkungen tätigen.

**BISCHT
OH DABEI?**

#PioniereFL