

# Introduction

## Sensibilisation des boissons sucrées et la pollution du plastique

- Le Coca Cola
- Le Fanta
- Le Nestea
- Le Sprite



# Différentes substances dans le



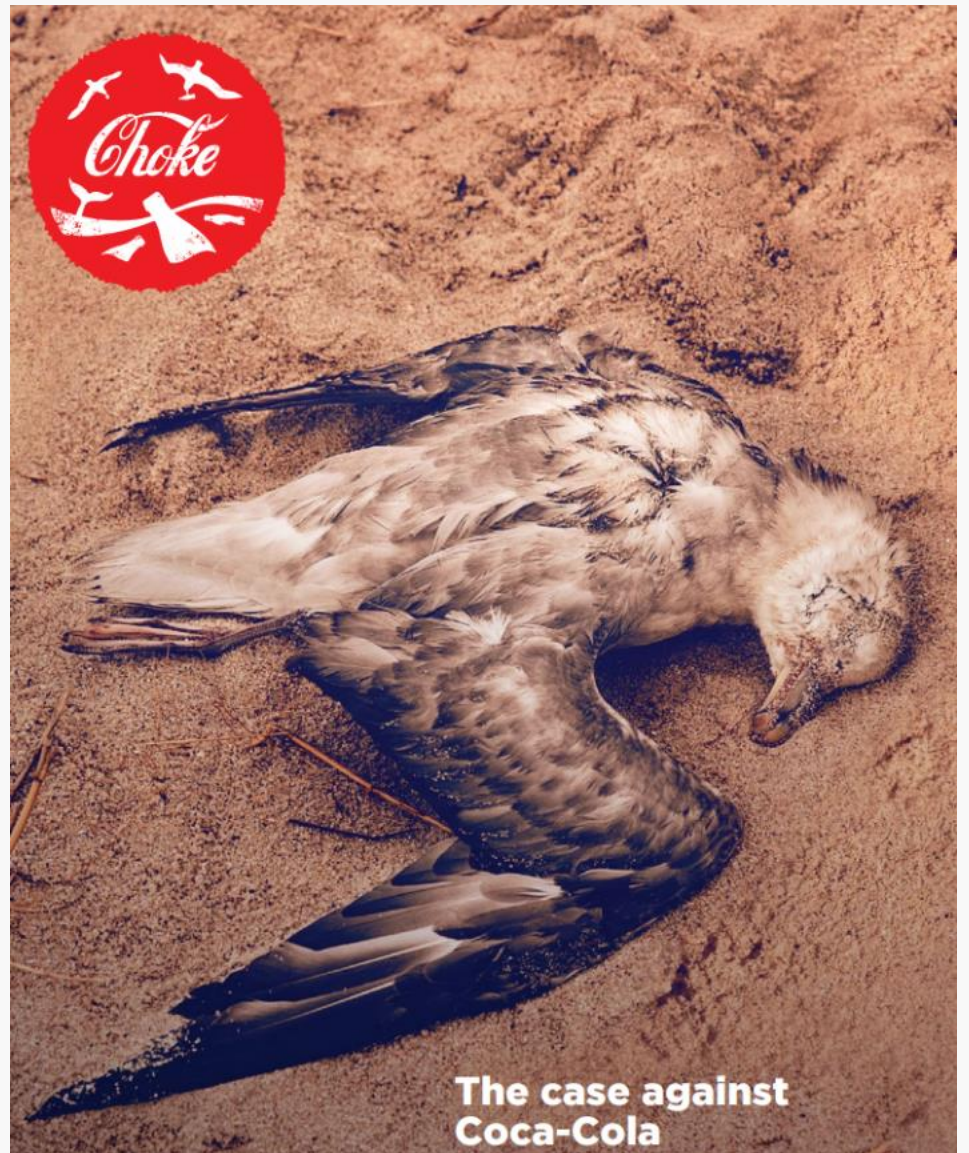
Le Coca Cola est fait de plusieurs substances. Voici ce qu'il y a dans une bouteille de 500ml/ 50cl:



- Energie (Cal) 63kcal
- Energie (kJ) 270kJ
- Glucides 51.5g
- Sucres 51.5g

# Impact des bouteilles de coca cola

- Depuis le début de l'année, **Greenpeace** essaye de convaincre **Coca-Cola** de **réduire son impact écologique**, notamment lié à sa production de bouteilles en plastique. En janvier 2017, l'association avait ainsi exposé les actions « anti-recyclage » du géant du soda au Royaume-Uni : **l'entreprise, soucieuse des « coûts supplémentaires pour le consommateur », s'était opposée à l'installation de bornes de collecte**, malgré des résultats encourageants en Norvège ou aux Pays-Bas.
- Coca-Cola vend plus de **100 milliards de bouteilles plastique petit format chaque année**, un bilan d'autant plus alarmant que la firme (entreprise) n'en recycle que **7%**.



**The case against  
Coca-Cola**

<http://www.ladn.eu/entreprises-innovantes/transparence/coca-cola-pollue-les-plages-avec-ses-bouteilles-plastique/>

# Différentes substances dans le



- Le sprite contient plusieurs substances. Voici ce qu'il y a dans une bouteille de 500ml/50cl



- Energie (Cal) 210kcal
- Energie (KJ) 890KJ
- Glucides 51.5g
- Sucres 51.5g

# Différentes substances dans le



- Le Fanta contient plusieurs substances. Voici ce qu'il y a dans une bouteille de 500ml/50cl.



- Energie (Cal) 210kcal
- Energie (KJ) 890KJ
- Glucides 51.5g
- Sucres 51.5g

# Différentes substances dans le



- Le Nestea a plusieurs substances. Voici ce qu'il y a dans une bouteille de 500ml/50cl.



- Energie (Cal) 19,3kcal
- Energie (KJ) 82KJ
- Glucides 4.5g
- Sucres 4.5g

# Conséquence des boissons sucrées et de l'environnement

Le marché des boissons sucrées se diversifie. Des millions sont investis par l'industrie afin de diversifier la gamme de ces produits et agrandir le marché. Pour toucher un public toujours plus nombreux, d'habiles marqueteurs donnent de multiples appellations aux boissons sont dites santé, d'autres seront dites vitaminées, énergisantes ou énergétiques. Ces sodas, colas, boissons énergisantes, thés ou cafés glacés, boisson fruitées, etc.





# Est-ce que les bouteilles de boissons sucrées ont des impacts sur l'environnement? Quels en sont les impacts?

- La bouteille en plastique s'adapte mieux aux exigences du marketing au terme de forme et également de formats. Le nombre de bouteille en plastique augmente car c'est beaucoup plus pratique.
- Six principales résines comptent pour plus de 90% de la production totale des emballages. Les boissons sucrées sont faite d'une résine appelée PET
- La première conséquence environnementale de la production des bouteilles en pet est l'utilisation des ressources fossiles (pétrole et gaz naturel), se sont deux sources d'énergies non renouvelables. Près de 2kg de pétrole brut sont nécessaires pour produire 1kg de PET.

# Est-ce que les boissons sucrées ont des impacts sur la santé?

- C'est le premier coupable. Juste après avoir terminé une canette ou un verre de soda, le corps doit encaisser l'équivalent de 7 morceaux de sucre avalés d'un seul coup. **Or le glucose est toxique et mortel pour le corps quand il est en sur dose.** Pour éviter cela, il faut appeler au secours le pancréas, qui reçoit de plein fouet une overdose de sucre.
- Transformé en graisses, le sucre fait prendre du poids et rend obèse. Les buveurs de soda ont 60% de chance en plus de le devenir, et deux verres par jour suffisent, contribuant à prendre 400 grammes par mois.
- Les boissons sucrées ont un sérieux impact plus principalement au niveau du cœur, cerveau et du pancréas.



MERCI DE VOTRE  
ATTENTION

**EN BOMBE**